



## **PROFILATI ECOLOGICI IN PVC RICICLATO** **esenti da manutenzione**

**prodotti in Italia, composti da una miscela di pvc (78% circa) riciclato espanso e farina riciclata di legno (20% circa) provenienti da scarto industriale, un materiale ecologico che:**

- **non marcisce e non ammuffisce, non si gonfia a contatto con l'acqua;**
- **è esente da manutenzione;**
- **è inodore;**
- **è autoestinguento;**
- **ha una buona resistenza al fuoco;**
- **ha ottime proprietà fisico-meccaniche;**
- **resiste al freddo ed al caldo: fra -20° e +65%;**
- **è privo di additivi contenenti metalli pesanti;**
- **è riciclabile presso il produttore.**

**Ottimi per realizzare pavimentazioni e camminamenti esterni, e per la costruzione di steccati e staccionate.**



## **LISTONE / DOGA ECOLOGICA FEMMINA-FEMMINA**

**composta da pvc (78%) riciclato espanso estruso con farina riciclata di legno**

esente da manutenzione

**con sezione mm. 129 x 22 x lunghezza desiderata**



**un lato è zigrinato**



ancorabile su magatelli (listelli / travetti di sostegno)  
mediante clips metalliche, per una posa senza viti a vista

peso medio: kg. 2,1/ml.

[www.ecosol.vi.it](http://www.ecosol.vi.it)



## **PERLINA ECOLOGICA**

**composta da pvc (78%) riciclato espanso estruso con farina riciclata di legno**

esente da manutenzione

**con sezione mm. 129 (121+8) x 22  
e con la lunghezza desiderata**



**un lato è zigrinato**

peso medio: kg. 2,15/ml.

[www.ecosol.vi.it](http://www.ecosol.vi.it)



## **DOGA RETTANGOLARE ECOLOGICA**

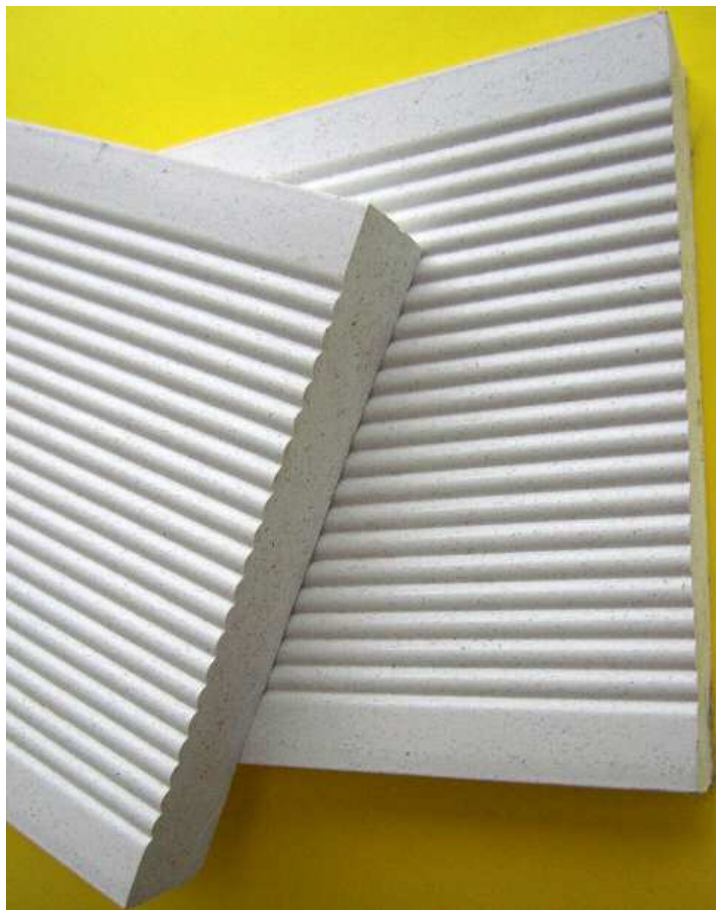
**composta da pvc (78%) riciclato espanso estruso con farina riciclata di legno**

esente da manutenzione

**con sezione mm. 129 x 22 x lunghezza desiderata**



**un lato è zigrinato, l'altro è piatto**



peso medio: kg. 2,3/ml.

[www.ecosol.vi.it](http://www.ecosol.vi.it)





## **DOGHE ECOLOGICHE**

**composte da pvc (78%) riciclato espanso estruso con farina riciclata di legno**

esenti da manutenzione

### **ESEMPI DI VARIE FINITURE del lato zigrinato e del lato liscio**



zigrinatura standard oppure zigrinatura semipiatta  
rullatura / spazzolatura del lato zigrinato  
lavorazione per effetto venatura in rilievo sul lato liscio

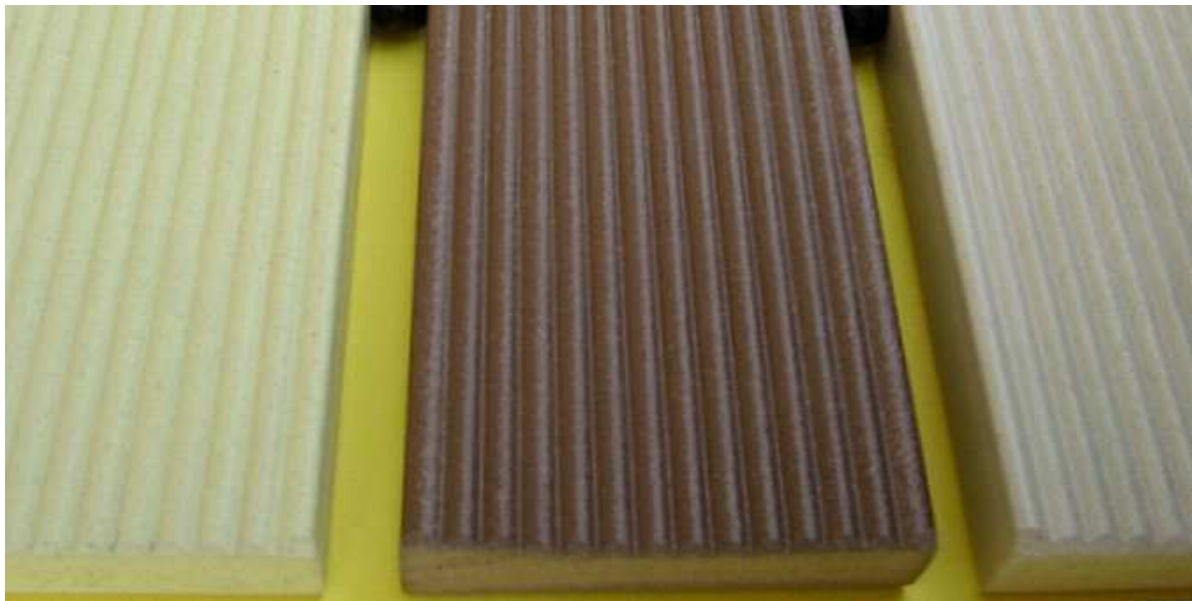


## **STECCA ECOLOGICA**

**composta da pvc (78%) riciclato espanso estruso con farina riciclata di legno**

esente da manutenzione

**con sezione mm. 70 x 17  
e con la lunghezza desiderata**



**un lato è zigrinato**

peso: kg. 0,9/ml.

[www.ecosol.vi.it](http://www.ecosol.vi.it)



## **PROFILATO ECOLOGICO**

**composto da pvc (78%) riciclato espanso estruso con farina riciclata di legno**

esente da manutenzione

**con sezione mm. 123 x 44 x lunghezza desiderata**



**un lato è zigrinato**

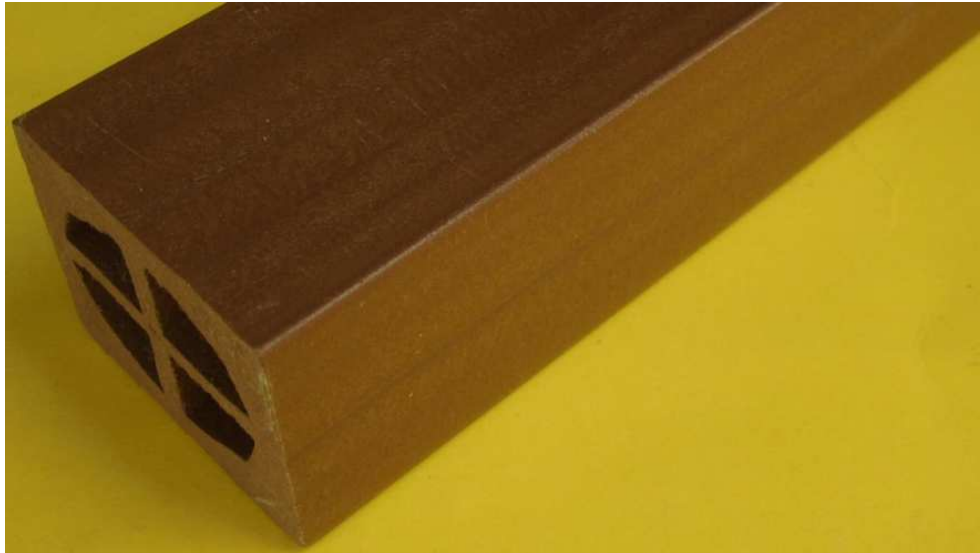
peso medio: kg. 4,5/ml.

[www.ecosol.vi.it](http://www.ecosol.vi.it)





**PROFILATO SCATOLATO**  
**in pvc riciclato con sezione mm. 40x50**



peso medio: kg. 1,3/ml.

**PROFILATO SCATOLATO**  
**in pvc riciclato con sezione mm. 40x80**



peso medio: kg. 1,3/ml.



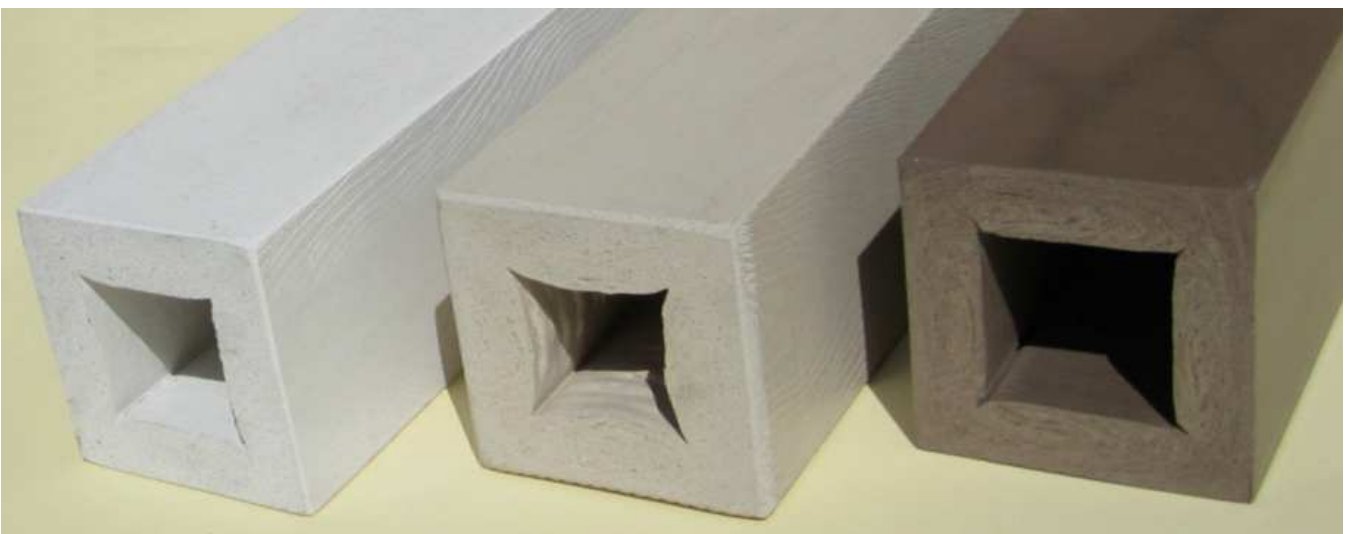
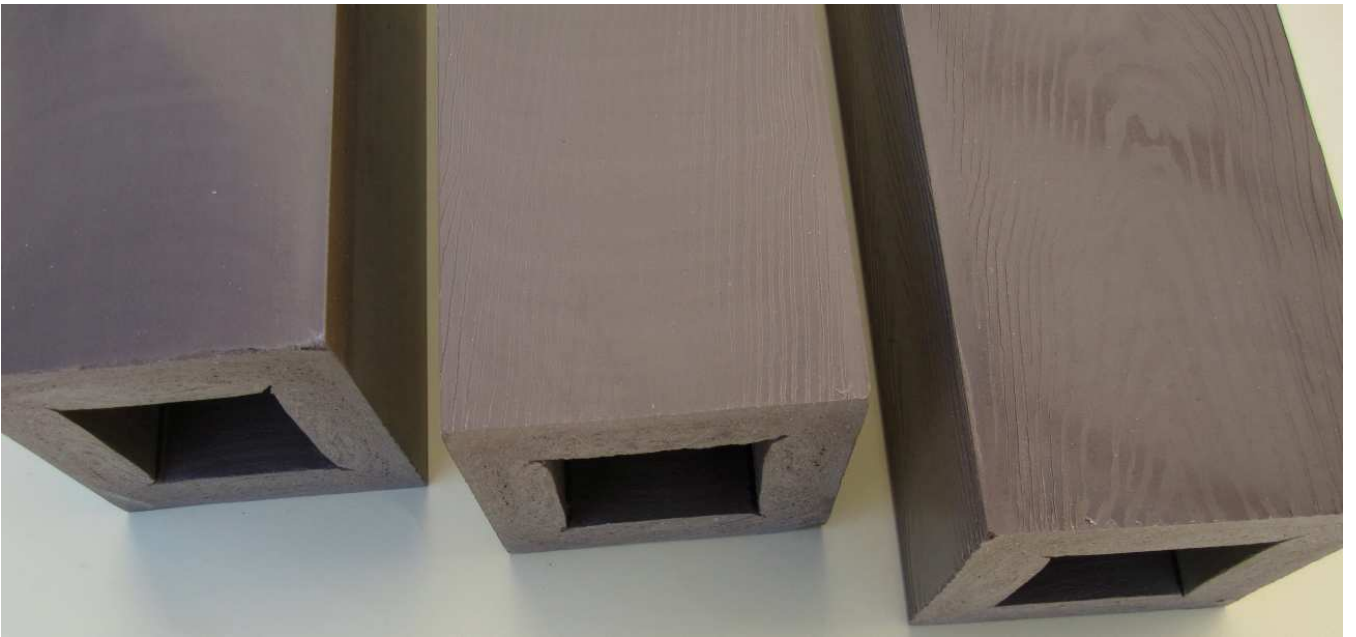


## **TRAVE / MONTANTE ECOLOGICO**

**composto da pvc (78%) riciclato espanso estruso con farina riciclata di legno**

esente da manutenzione

**con sezione mm. 99 x 99 x lunghezza desiderata**



peso medio: kg. 6,5/ml.

[www.ecosol.vi.it](http://www.ecosol.vi.it)



## **TUBOLARE ECOLOGICO**

**composto da pvc (78%) riciclato espanso estruso con farina riciclata di legno**

esente da manutenzione

**con diametro esterno mm. 55**

( $\varnothing$  interno fra mm. 15 e 20, in base all'espansione  $\pm$  del pvc)



con lunghezza standard 3 metri, può essere prodotto anche più corto o più lungo

peso medio: kg. 1,6/ml.



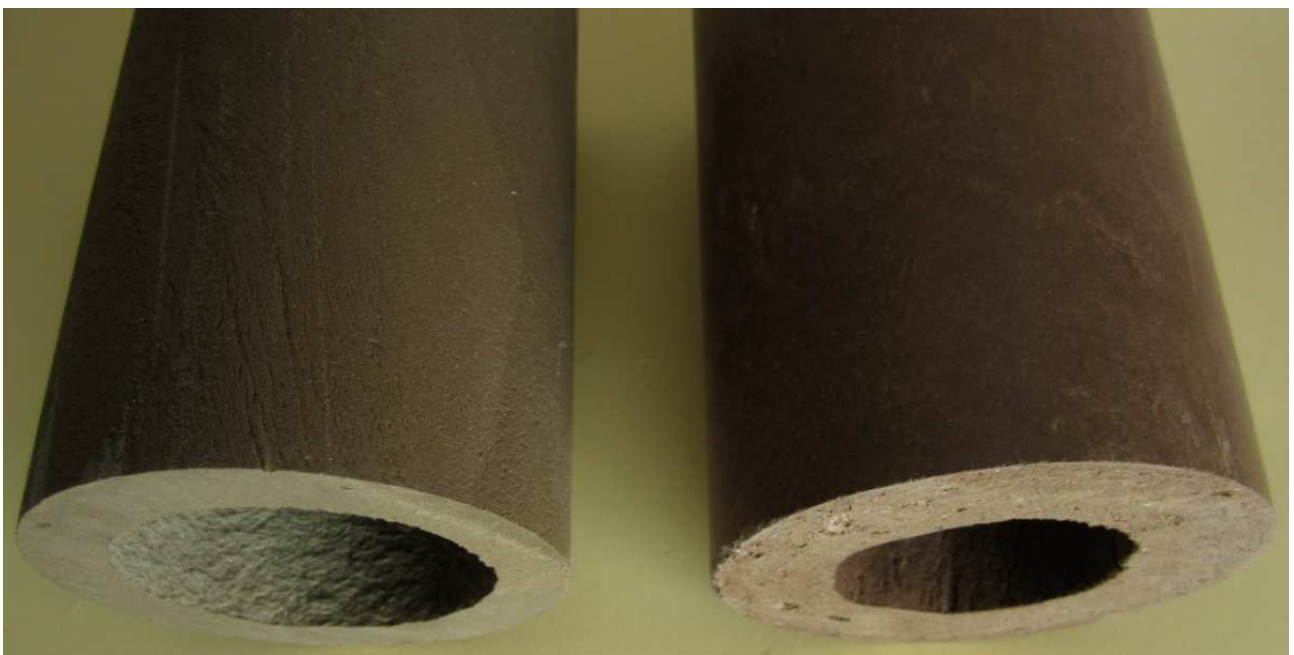
## **TUBOLARE ECOLOGICO**

**composto da pvc (78%) riciclato espanso estruso con farina riciclata di legno**

esente da manutenzione

**con diametro esterno mm. 92**

( $\varnothing$  interno fra mm. 45 e 60, in base all'espansione  $\pm$  del pvc)



con lunghezza standard 3 metri, può essere prodotto anche più corto o più lungo

peso medio: kg. 3,5/ml.

[www.ecosol.vi.it](http://www.ecosol.vi.it)